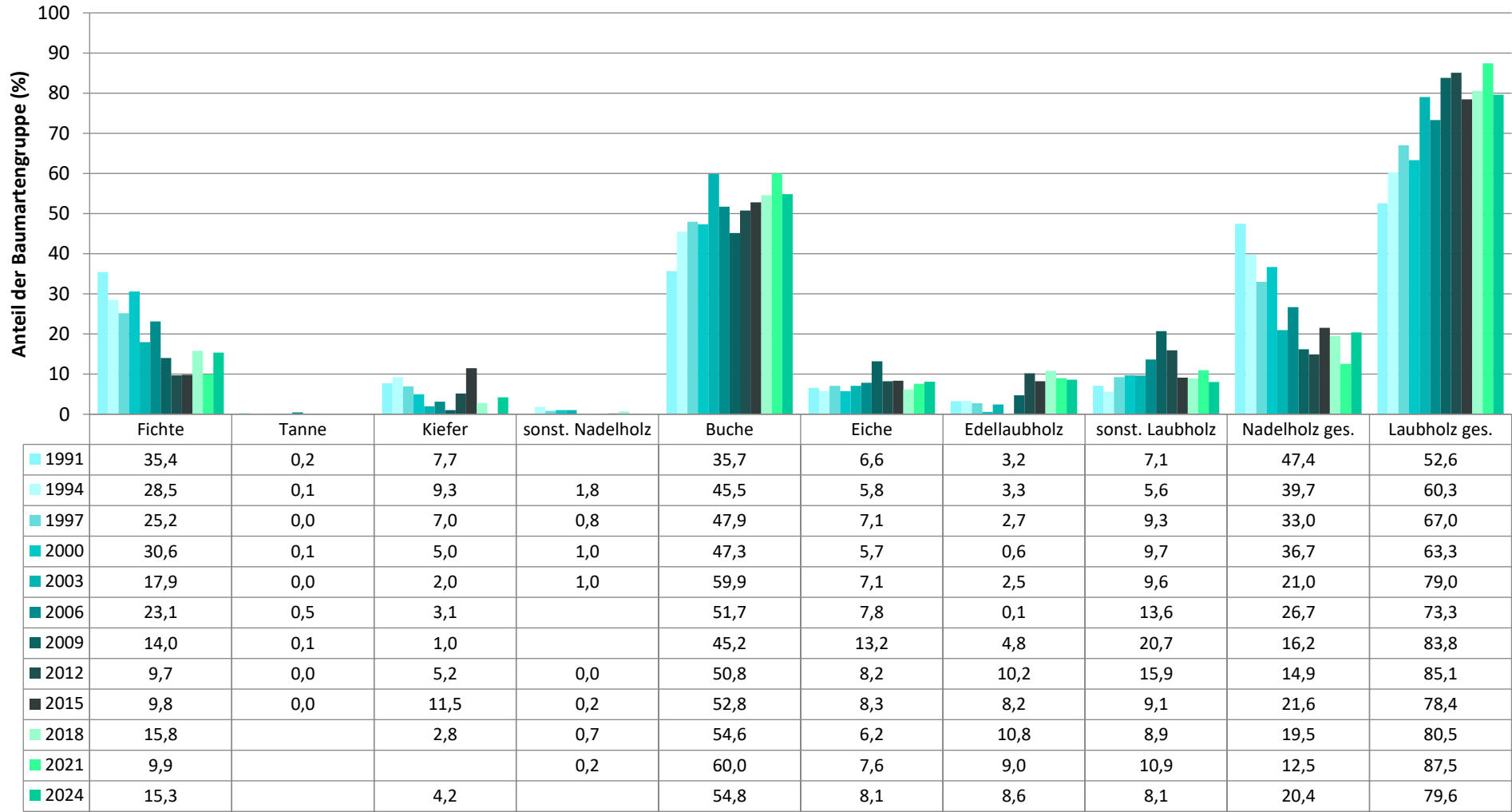
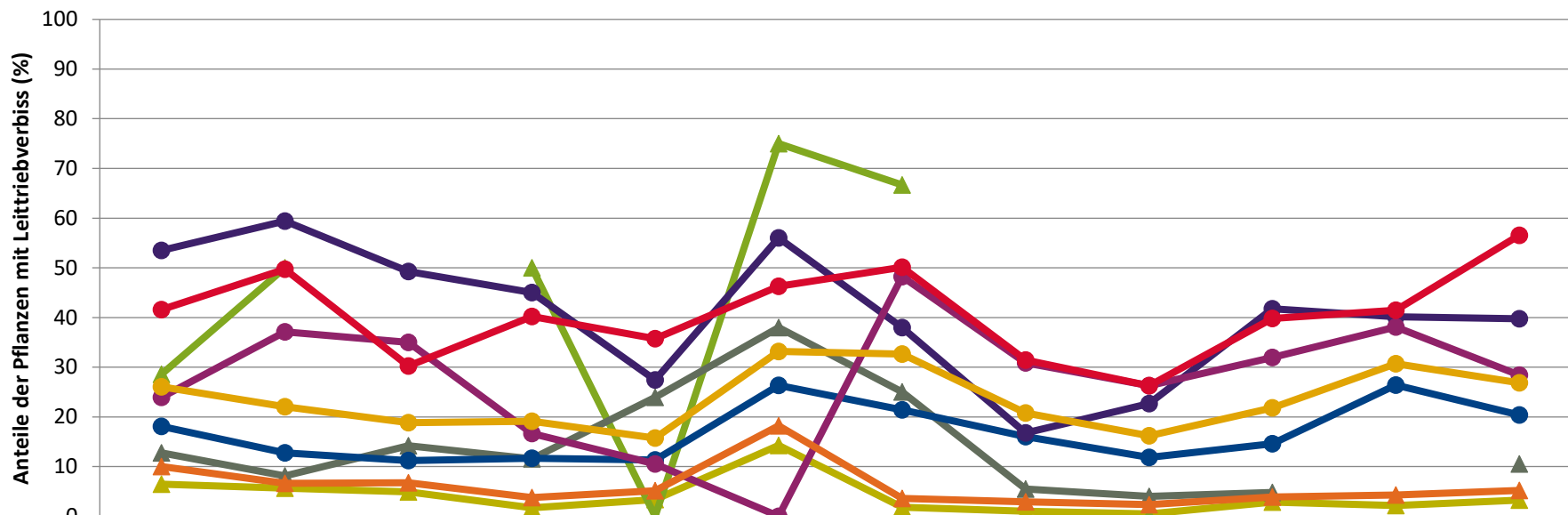


**Zeitreihe der Baumartenanteile der aufgenommenen Verjüngungspflanzen
Höhenbereich: ab 20 Zentimeter Höhe bis zur maximalen Verbisshöhe
Hegegemeinschaft 413 - Steigerwald-Ost (Landkreis Bamberg)**



Baumartengruppe

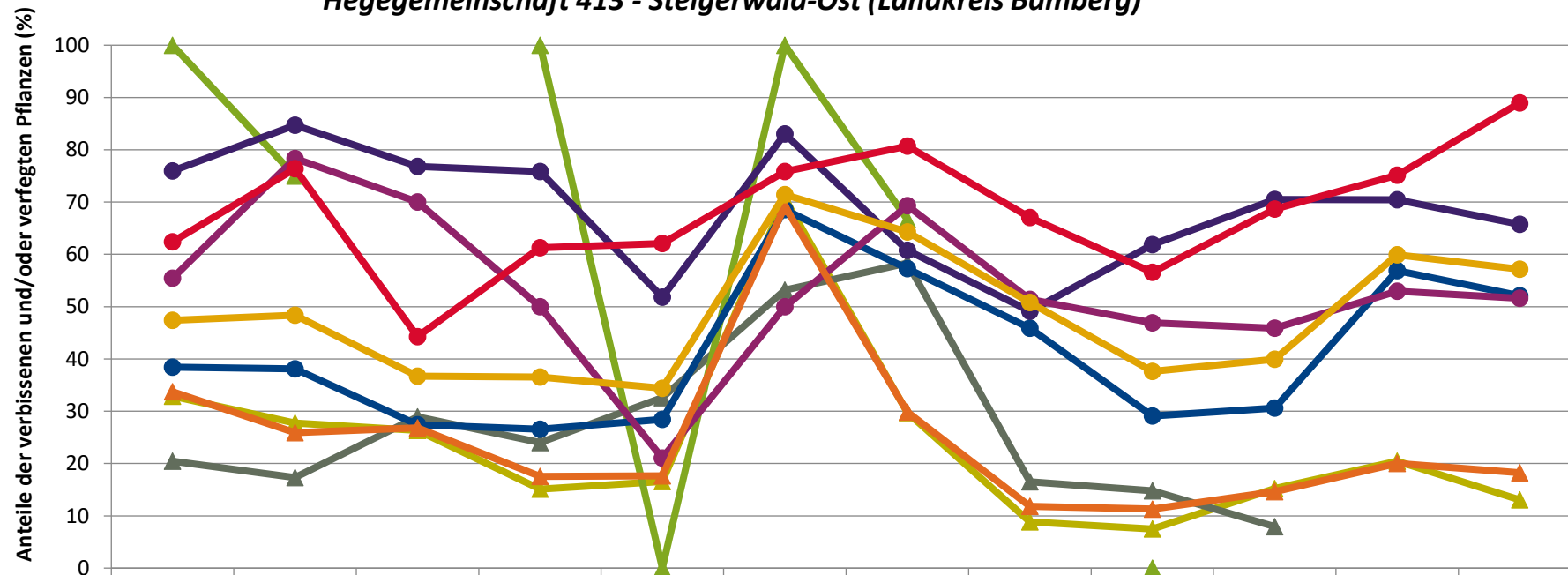
**Zeitreihe der Anteile der Pflanzen mit Leittriebverbiss: Höhenbereich ab 20 Zentimeter bis zur maximalen Verbisshöhe
Hegegemeinschaft 413 - Steigerwald-Ost (Landkreis Bamberg)**



▲ Fichte	6,4	5,6	4,9	1,7	3,4	14,3	1,8	1,0	0,5	2,8	2,2	3,3
▲ Tanne	28,6	50,0		50,0	0,0	75,0	66,7		0,0			
▲ Kiefer	12,7	8,1	14,2	11,5	23,9	38,0	25,0	5,5	4,0	4,8		10,5
● Buche	18,1	12,8	11,2	11,7	11,4	26,3	21,4	16,0	11,8	14,6	26,4	20,4
● Eiche	53,5	59,4	49,3	45,0	27,4	56,0	38,0	16,8	22,7	41,7	40,1	39,7
● Edellaub.	23,9	37,1	35,0	16,7	10,5	0,0	48,2	30,8	26,3	32,0	38,1	28,4
● sonst. Laub.	41,6	49,7	30,3	40,2	35,7	46,3	50,1	31,4	26,3	39,8	41,5	56,6
▲ Nadelbäume	10,0	6,6	6,7	3,8	5,1	18,2	3,6	2,9	2,3	3,9	4,3	5,2
● Laubbäume	26,0	22,1	18,8	19,1	15,7	33,2	32,6	20,8	16,2	21,8	30,7	26,9

Jahr

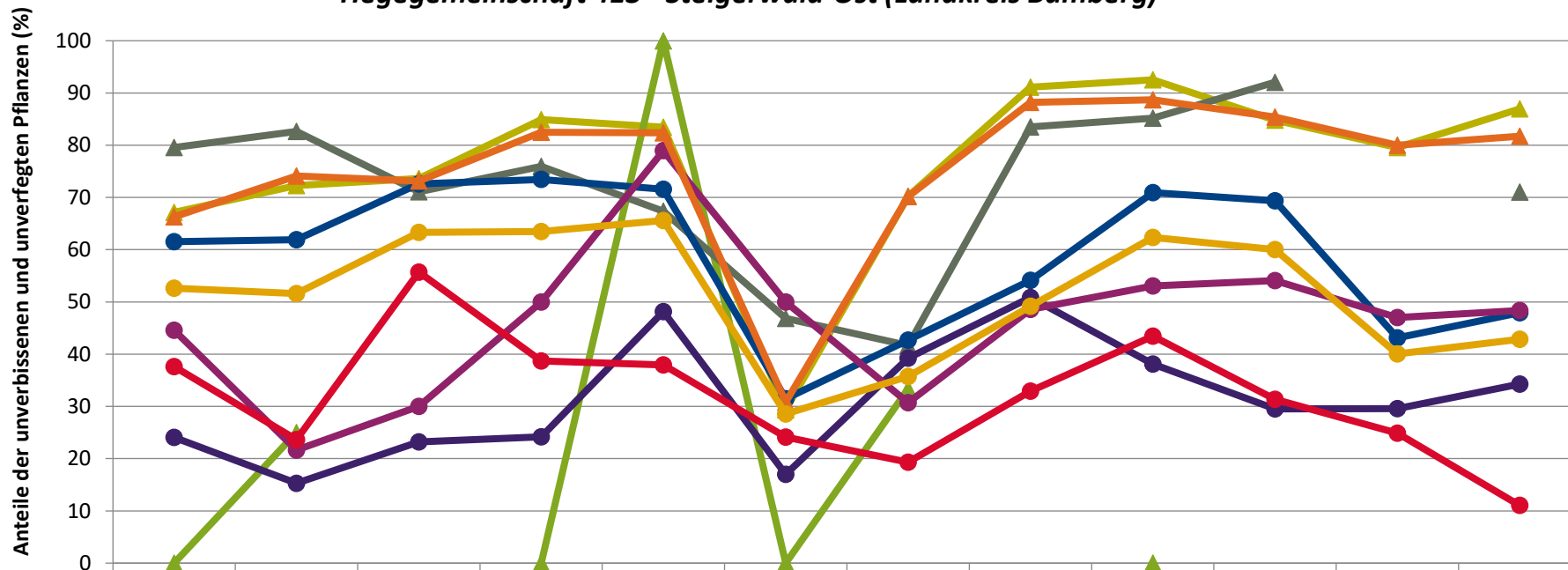
Zeitreihe der Anteile der Pflanzen mit Verbiss und/oder Fegeschäden
Höhenbereich: ab 20 Zentimeter bis zur maximalen Verbisshöhe
Hegegemeinschaft 413 - Steigerwald-Ost (Landkreis Bamberg)



	1991	1994	1997	2000	2003	2006	2009	2012	2015	2018	2021	2024
▲ Fichte	32,9	27,7	26,4	15,1	16,5	70,6	29,8	8,9	7,5	15,2	20,4	13,0
▲ Kiefer	20,5	17,3	28,9	24,0	32,6	53,2	58,3	16,5	14,8	7,9		
▲ Tanne	100,0	75,0		100,0	0,0	100,0	66,7		0,0			
● Buche	38,4	38,1	27,4	26,6	28,4	68,5	57,3	45,9	29,1	30,6	56,9	52,1
● Eiche	75,9	84,7	76,8	75,8	51,8	83,0	60,8	49,1	61,9	70,5	70,4	65,8
● Edellaub.	55,4	78,4	70,0	50,0	21,1	50,0	69,3	51,4	46,9	45,9	53,0	51,6
● sonst. Laub.	62,4	76,4	44,3	61,3	62,1	75,9	80,7	67,1	56,6	68,7	75,1	89,0
▲ Nadelbäume	33,7	25,9	26,8	17,5	17,6	69,2	29,8	11,8	11,3	14,6	20,0	18,3
● Laubbäume	47,4	48,4	36,7	36,5	34,4	71,4	64,3	50,8	37,6	40,0	59,9	57,2

Jahr

**Zeitreihe der Anteile der Pflanzen ohne Verbiss und ohne Fegeschäden
Höhenbereich: ab 20 Zentimeter bis zur maximalen Verbisshöhe
Hegegemeinschaft 413 - Steigerwald-Ost (Landkreis Bamberg)**



	1991	1994	1997	2000	2003	2006	2009	2012	2015	2018	2021	2024
—▲— Fichte	67	72	74	85	83	29	70	91	93	85	80	87
—▲— Tanne	00	25		00	100	00	33		00			
—▲— Kiefer	80	83	71	76	67	47	42	83	85	92		71
—●— Buche	62	62	73	73	72	31	43	54	71	69	43	48
—●— Eiche	24	15	23	24	48	17	39	51	38	29	30	34
—●— Edellaub.	45	22	30	50	79	50	31	49	53	54	47	48
—●— sonst. Laub.	38	24	56	39	38	24	19	33	43	31	25	11
—▲— Nadelbäume	66	74	73	82	82	31	70	88	89	85	80	82
—●— Laubbäume	53	52	63	63	66	29	36	49	62	60	40	43

Jahr

Auswertung der Verjüngungsinventur 2024 für die Hegegemeinschaft 413 - Steigerwald-Ost (Landkreis Bamberg)
Anzahl der erfassten Verjüngungsflächen: 32, davon ungeschützt: 21, teilweise geschützt: 3, vollständig geschützt: 8

Verjüngungspflanzen ab 20 Zentimeter Höhe bis zur maximalen Verbisshöhe

Baumartengruppe	Aufgenommene Pflanzen insgesamt		Pflanzen ohne Verbiss und ohne Fegeschaden		Pflanzen mit Verbiss und/oder Fegeschaden		Pflanzen mit Leittriebverbiss		Pflanzen mit Verbiss im oberen Drittel		Pflanzen mit Fegeschaden	
	Anzahl	Anteil (%)	Anzahl	Anteil (%)	Anzahl	Anteil (%)	Anzahl	Anteil (%)	Anzahl	Anteil (%)	Anzahl	Anteil (%)
Fichte	276	15,3	240	87,0	36	13,0	9	3,3	36	13,0	0	0,0
Tanne	5	0,3	2	40,0	3	60,0	1	20,0	3	60,0	1	20,0
Kiefer	76	4,2	54	71,1	22	28,9	8	10,5	22	28,9	0	0,0
Sonst. Nadelholz	10	0,6	4	40,0	6	60,0	1	10,0	4	40,0	2	20,0
Nadelholz gesamt	367	20,4	300	81,7	67	18,3	19	5,2	65	17,7	3	0,8
Buche	987	54,8	473	47,9	514	52,1	201	20,4	513	52,0	2	0,2
Eiche	146	8,1	50	34,2	96	65,8	58	39,7	96	65,8	0	0,0
Edellaubholz	155	8,6	75	48,4	80	51,6	44	28,4	80	51,6	0	0,0
Sonst. Laubholz	145	8,1	16	11,0	129	89,0	82	56,6	129	89,0	0	0,0
Laubholz gesamt	1433	79,6	614	42,8	819	57,2	385	26,9	818	57,1	2	0,1
Alle Baumarten	1800	100,0	914	50,8	886	49,2	404	22,4	883	49,1	5	0,3

Verjüngungspflanzen kleiner 20 Zentimeter Höhe

Baumartengruppe	Aufgenommene Pflanzen insgesamt		Pflanzen ohne Verbiss im oberen Drittel		Pflanzen mit Verbiss im oberen Drittel	
	Anzahl	Anteil (%)	Anzahl	Anteil (%)	Anzahl	Anteil (%)
Fichte	28	8,8	26	92,9	2	7,1
Tanne	0	0,0	0	0,0	0	0,0
Kiefer	12	3,8	8	66,7	4	33,3
Sonst. Nadelholz	2	0,6	1	50,0	1	50,0
Nadelholz gesamt	42	13,2	35	83,3	7	16,7
Buche	47	14,7	42	89,4	5	10,6
Eiche	184	57,7	102	55,4	82	44,6
Edellaubholz	18	5,6	11	61,1	7	38,9
Sonst. Laubholz	28	8,8	13	46,4	15	53,6
Laubholz gesamt	277	86,8	168	60,6	109	39,4
Alle Baumarten	319	100,0	203	63,6	116	36,4

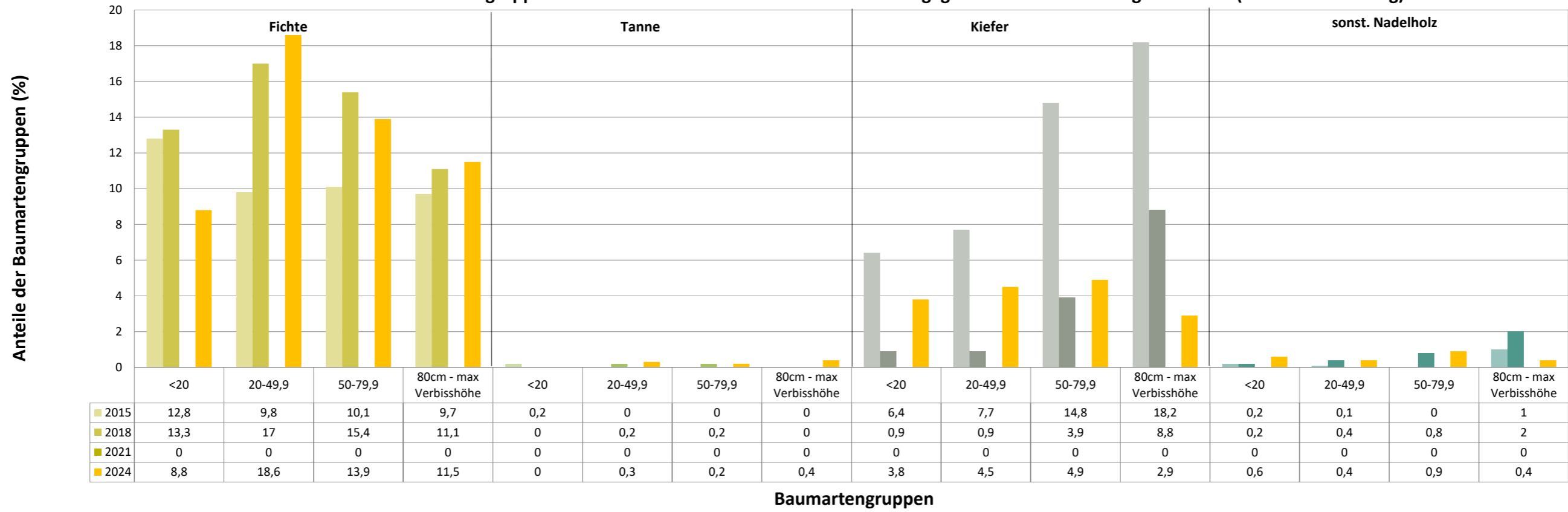
Verjüngungspflanzen über Verbisshöhe (Erhebung von Fegeschäden)

Baumartengruppe	Aufgenommene Pflanzen insgesamt		Pflanzen ohne Fegeschaden		Pflanzen mit Fegeschaden	
	Anzahl	Anteil (%)	Anzahl	Anteil (%)	Anzahl	Anteil (%)
Fichte	18	4,8	18	100,0	0	0,0
Tanne	2	0,5	2	100,0	0	0,0
Kiefer	15	4,0	15	100,0	0	0,0
Sonst. Nadelholz	2	0,5	1	50,0	1	50,0
Nadelholz gesamt	37	9,9	36	97,3	1	2,7
Buche	281	75,3	281	100,0	0	0,0
Eiche	9	2,4	9	100,0	0	0,0
Edellaubholz	39	10,5	39	100,0	0	0,0
Sonst. Laubholz	7	1,9	7	100,0	0	0,0
Laubholz gesamt	336	90,1	336	100,0	0	0,0
Alle Baumarten	373	100,0	372	99,7	1	0,3

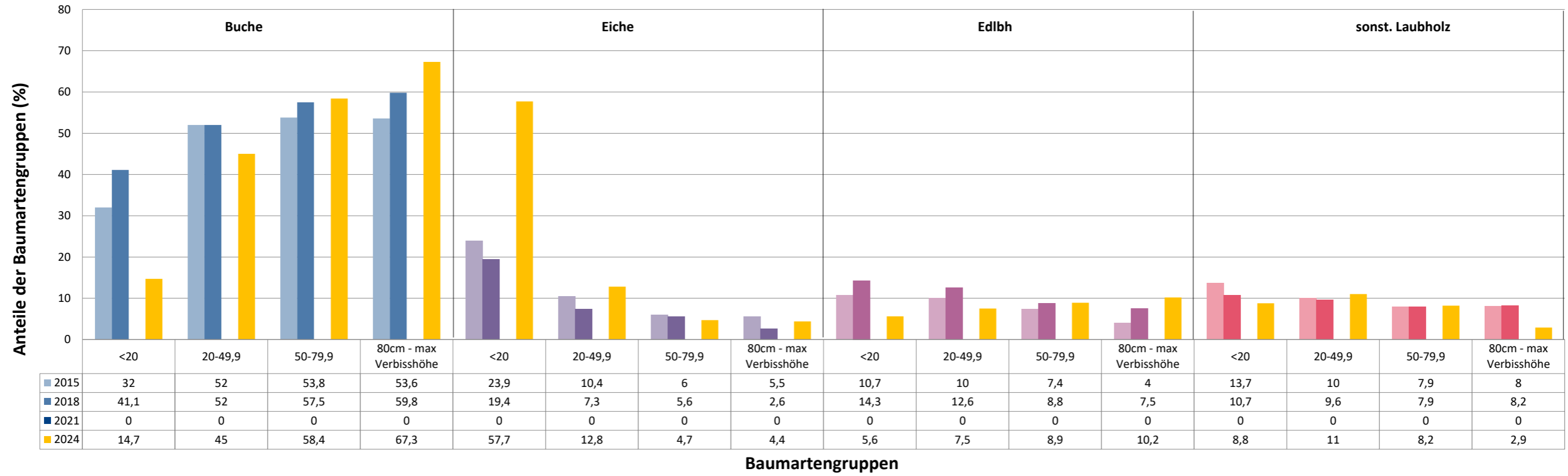
**Anteile der Baumartengruppen in den verschiedenen Höhenstufen
Verteilung der Pflanzen ab 20 Zentimeter bis zur maximalen Verbisshöhe auf drei Höhenstufen
Hegegemeinschaft 413 - Steigerwald-Ost (Landkreis Bamberg)**

Baumartengruppe	Aufgenommene Pflanzen insgesamt						Pflanzen ohne Verbiss und ohne Fegeschaden						Pflanzen mit Verbiss und/oder Fegeschaden					
	20 - 49,9 cm		50 - 79,9 cm		80 cm - max. Verbisshöhe		20 - 49,9 cm		50 - 79,9 cm		80 cm - max. Verbisshöhe		20 - 49,9 cm		50 - 79,9 cm		80 cm - max. Verbisshöhe	
	Anzahl	Anteil (%)	Anzahl	Anteil (%)	Anzahl	Anteil (%)	Anzahl	Anteil (%)	Anzahl	Anteil (%)	Anzahl	Anteil (%)	Anzahl	Anteil (%)	Anzahl	Anteil (%)	Anzahl	Anteil (%)
Fichte	144	18,6	80	13,9	52	11,5	125	86,8	69	86,3	46	88,5	19	13,2	11	13,8	6	11,5
Tanne	2	0,3	1	0,2	2	0,4	2	100,0	0	0,0	0	0,0	0	0,0	1	100,0	2	100,0
Kiefer	35	4,5	28	4,9	13	2,9	24	68,6	19	67,9	11	84,6	11	31,4	9	32,1	2	15,4
Sonstiges Nadelholz	3	0,4	5	0,9	2	0,4	2	66,7	2	40,0	0	0,0	1	33,3	3	60,0	2	100,0
Nadelholz gesamt	184	23,8	114	19,9	69	15,3	153	83,2	90	78,9	57	82,6	31	16,8	24	21,1	12	17,4
Buche	348	45,0	335	58,4	304	67,3	161	46,3	144	43,0	168	55,3	187	53,7	191	57,0	136	44,7
Eiche	99	12,8	27	4,7	20	4,4	32	32,3	6	22,2	12	60,0	67	67,7	21	77,8	8	40,0
Edellaubholz	58	7,5	51	8,9	46	10,2	31	53,4	18	35,3	26	56,5	27	46,6	33	64,7	20	43,5
Sonstiges Laubholz	85	11,0	47	8,2	13	2,9	9	10,6	4	8,5	3	23,1	76	89,4	43	91,5	10	76,9
Laubholz gesamt	590	76,2	460	80,1	383	84,7	233	39,5	172	37,4	209	54,6	357	60,5	288	62,6	174	45,4
Alle Baumarten	774	100,0	574	100,0	452	100,0	386	49,9	262	45,6	266	58,8	388	50,1	312	54,4	186	41,2

Anteile der Baumartengruppen in verschiedenen Höhenstufen für die die Hegegemeinschaft 413 - Steigerwald-Ost (Landkreis Bamberg)



Anteile der Baumartengruppen in verschiedenen Höhenstufen für die die Hegegemeinschaft 413 - Steigerwald-Ost (Landkreis Bamberg)



Anteile der Baumartengruppen in verschiedenen Höhenstufen für die die Hegegemeinschaft 413 - Steigerwald-Ost (Landkreis Bamberg)

