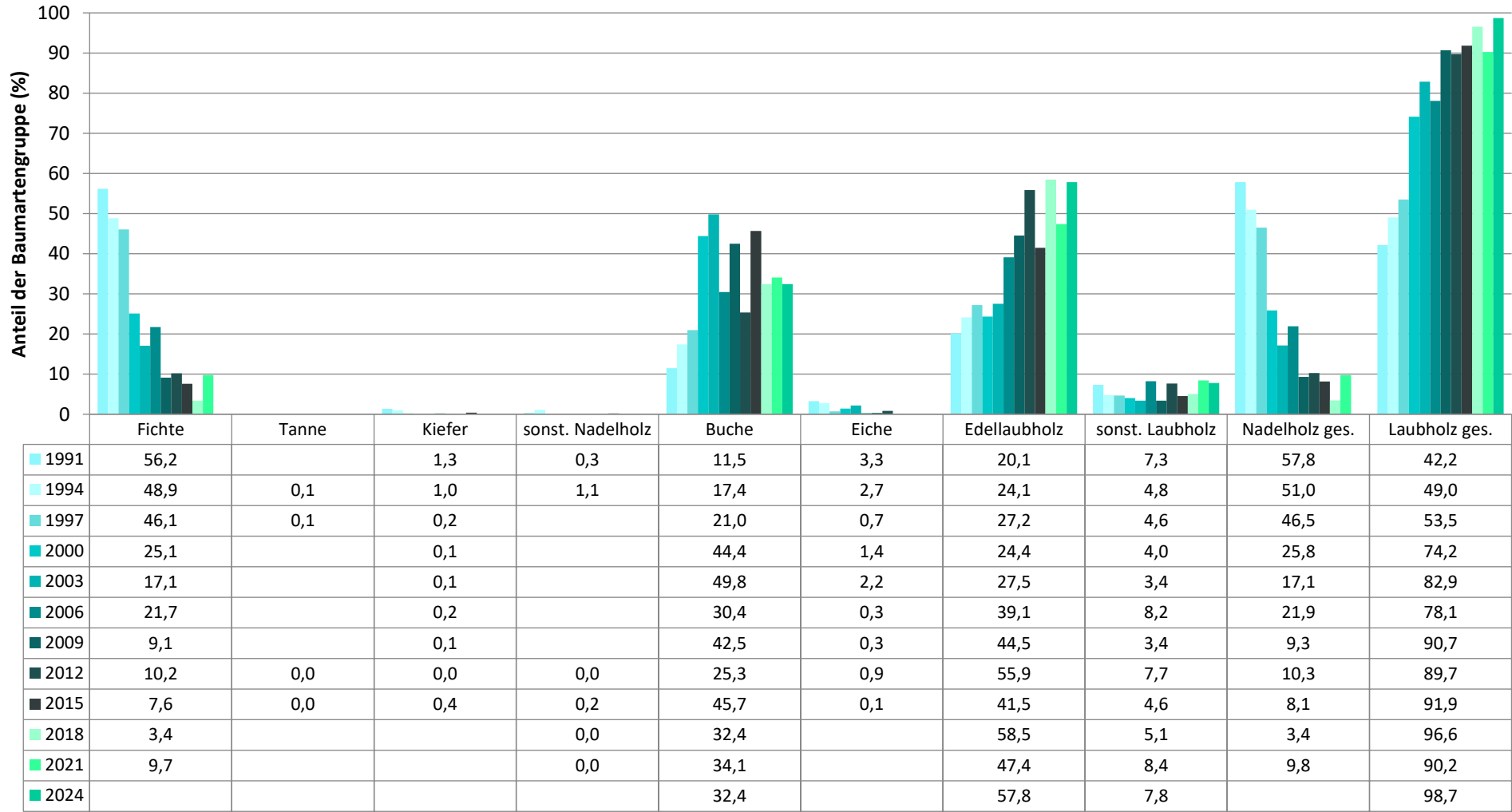
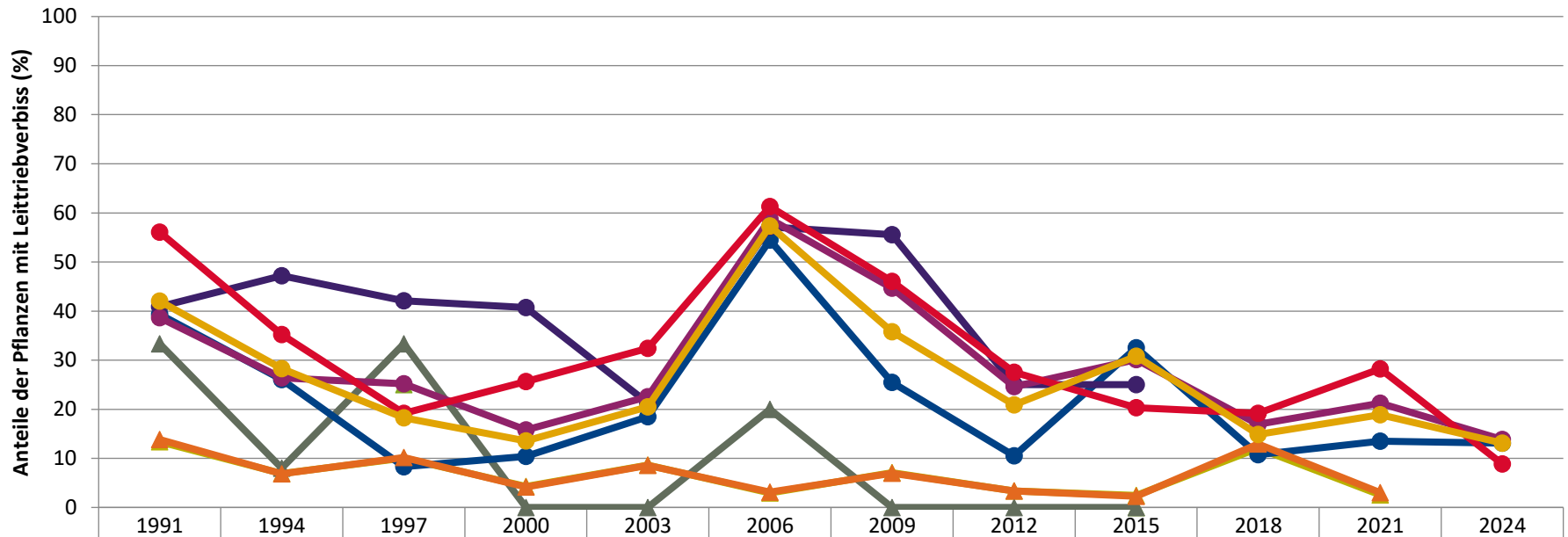


**Zeitreihe der Baumartenanteile der aufgenommenen Verjüngungspflanzen
Höhenbereich: ab 20 Zentimeter Höhe bis zur maximalen Verbisshöhe
Hegegemeinschaft 441 - Ebermannstadt (Landkreis Forchheim)**



Baumartengruppe

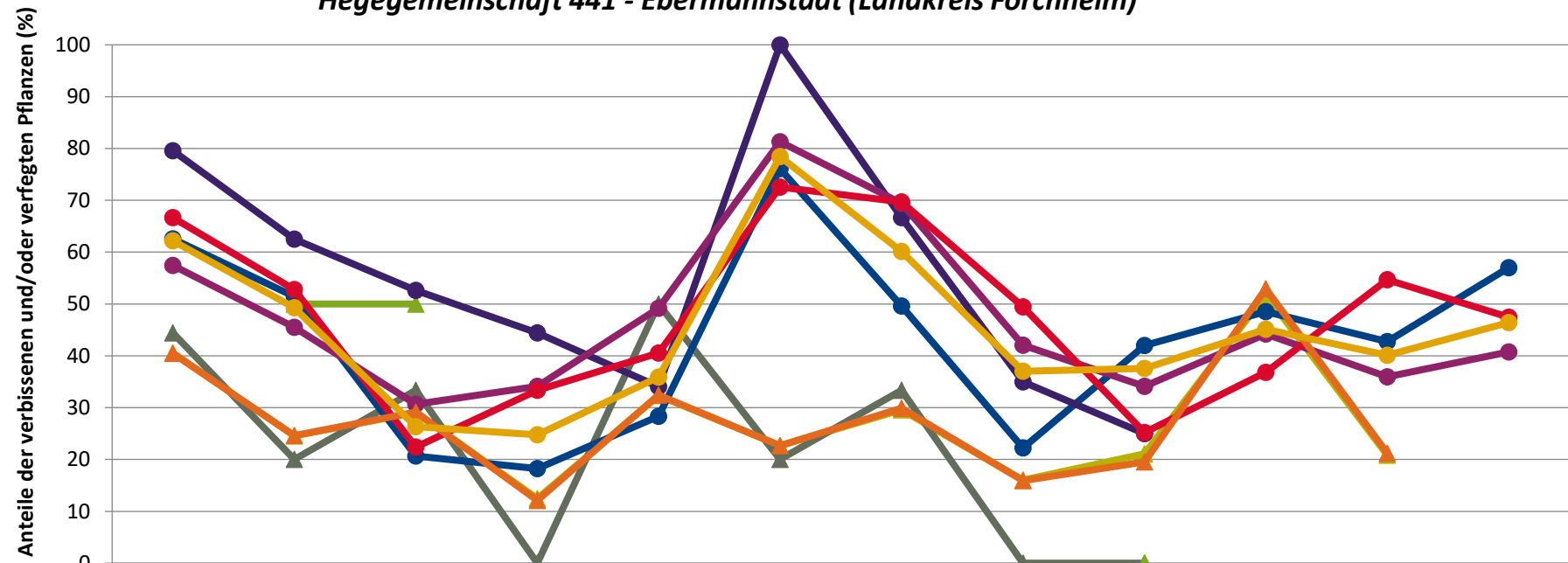
**Zeitreihe der Anteile der Pflanzen mit Leittriebverbiss: Höhenbereich ab 20 Zentimeter bis zur maximalen Verbisshöhe
Hegegemeinschaft 441 - Ebermannstadt (Landkreis Forchheim)**



	1991	1994	1997	2000	2003	2006	2009	2012	2015	2018	2021	2024
—▲— Fichte	13,4	6,9	10,0	4,3	8,6	3,0	7,1	3,4	2,5	12,0	2,5	
—▲— Tanne			25,0						0,0			
—▲— Kiefer	33,3	8,0	33,3	0,0	0,0	20,0	0,0	0,0	0,0			
—●— Buche	39,4	26,0	8,3	10,4	18,5	54,4	25,5	10,5	32,5	10,7	13,5	13,1
—●— Eiche	40,9	47,2	42,1	40,7	21,3	57,1	55,6	25,0	25,0			
—●— Edellaub.	38,7	26,4	25,2	15,8	22,6	58,8	44,7	24,6	30,1	16,9	21,3	13,8
—●— sonst. Laub.	56,1	35,2	19,2	25,6	32,4	61,3	46,1	27,5	20,3	19,2	28,2	8,9
—▲— Nadelbäume	13,8	6,9	10,2	4,2	8,6	3,1	7,0	3,3	2,3	12,9	3,0	
—●— Laubbäume	42,1	28,3	18,3	13,6	20,5	57,3	35,8	20,9	30,8	14,9	18,9	13,1

Jahr

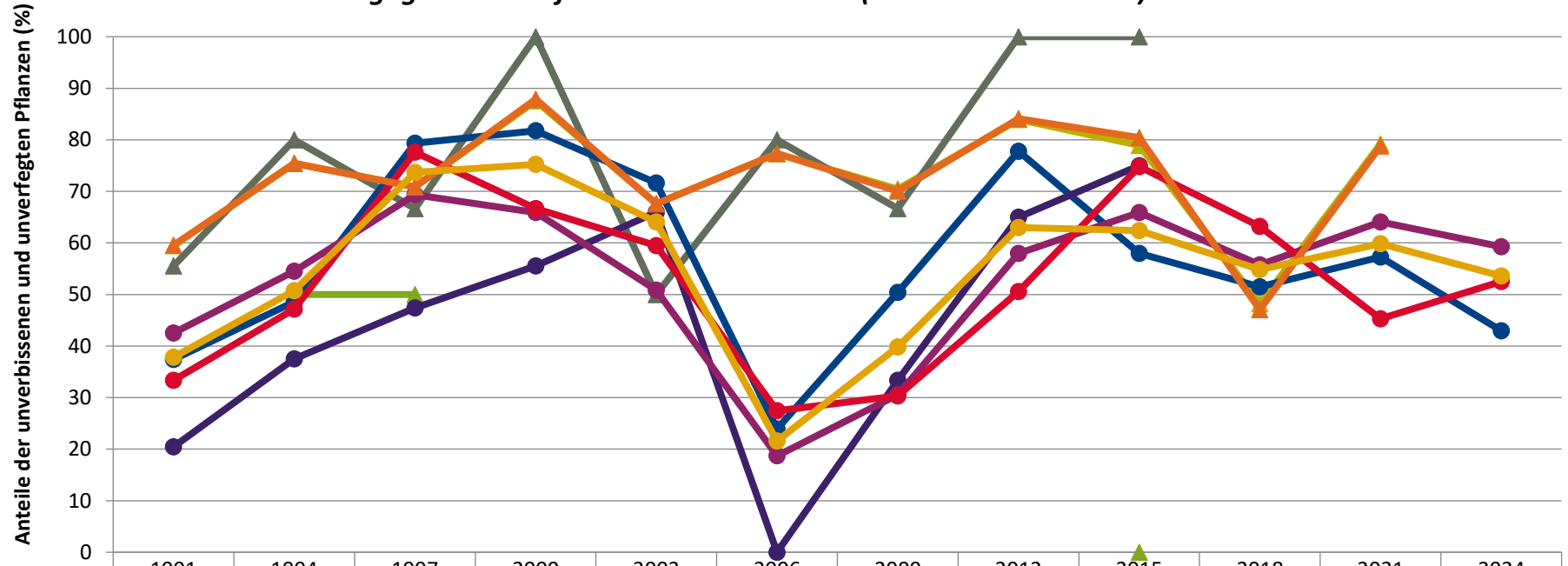
**Zeitreihe der Anteile der Pflanzen mit Verbiss und/oder Fegeschäden
Höhenbereich: ab 20 Zentimeter bis zur maximalen Verbisshöhe
Hegegemeinschaft 441 - Ebermannstadt (Landkreis Forchheim)**



	1991	1994	1997	2000	2003	2006	2009	2012	2015	2018	2021	2024
—▲— Fichte	40,5	24,6	29,1	12,4	32,3	22,7	29,6	16,0	21,1	51,8	20,8	
—▲— Kiefer	44,4	20,0	33,3	0,0	50,0	20,0	33,3	0,0	0,0			
—▲— Tanne		50,0	50,0						0,0			
—●— Buche	62,6	51,4	20,7	18,2	28,3	76,1	49,6	22,2	42,0	48,5	42,8	57,0
—●— Eiche	79,5	62,5	52,6	44,4	34,0	100,0	66,7	35,0	25,0			
—●— Edellaub.	57,5	45,5	30,7	34,1	49,2	81,3	69,4	42,0	34,1	44,2	35,9	40,7
—●— sonst. Laub.	66,7	52,8	22,4	33,3	40,5	72,5	69,7	49,4	25,2	36,8	54,7	47,5
—▲— Nadelbäume	40,5	24,6	29,1	12,1	32,4	22,7	29,9	15,9	19,5	52,9	21,2	
—●— Laubbäume	62,2	49,3	26,3	24,8	35,9	78,4	60,1	37,0	37,6	45,1	40,1	46,4

Jahr

**Zeitreihe der Anteile der Pflanzen ohne Verbiss und ohne Fegeschäden
Höhenbereich: ab 20 Zentimeter bis zur maximalen Verbisshöhe
Hegegemeinschaft 441 - Ebermannstadt (Landkreis Forchheim)**



	1991	1994	1997	2000	2003	2006	2009	2012	2015	2018	2021	2024
—▲— Fichte	59	75	71	88	68	77	70	84	79	48	79	
—▲— Tanne		50	50						00			
—▲— Kiefer	56	80	67	100	50	80	67	100	100			
—●— Buche	37	49	79	82	72	24	50	78	58	51	57	43
—●— Eiche	20	38	47	56	66	00	33	65	75			
—●— Edellaub.	43	55	69	66	51	19	31	58	66	56	64	59
—●— sonst. Laub.	33	47	78	67	59	27	30	51	75	63	45	53
—▲— Nadelbäume	60	75	71	88	68	77	70	84	80	47	79	
—●— Laubbäume	38	51	74	75	64	22	40	63	62	55	60	54

Jahr

Auswertung der Verjüngungsinventur 2024 für die Hegegemeinschaft 441 - Ebermannstadt (Landkreis Forchheim)
Anzahl der erfassten Verjüngungsflächen: 38, davon ungeschützt: 26, teilweise geschützt: 1, vollständig geschützt: 11

Verjüngungspflanzen ab 20 Zentimeter Höhe bis zur maximalen Verbisshöhe

Baumartengruppe	Aufgenommene Pflanzen insgesamt		Pflanzen ohne Verbiss und ohne Fegeschaden		Pflanzen mit Verbiss und/oder Fegeschaden		Pflanzen mit Leittriebverbiss		Pflanzen mit Verbiss im oberen Drittel		Pflanzen mit Fegeschaden	
	Anzahl	Anteil (%)	Anzahl	Anteil (%)	Anzahl	Anteil (%)	Anzahl	Anteil (%)	Anzahl	Anteil (%)	Anzahl	Anteil (%)
Fichte	25	1,2	10	40,0	15	60,0	1	4,0	15	60,0	0	0,0
Tanne	0	0,0	0	0,0	0	0,0	0	0,0	0	0,0	0	0,0
Kiefer	0	0,0	0	0,0	0	0,0	0	0,0	0	0,0	0	0,0
Sonst. Nadelholz	1	0,0	1	100,0	0	0,0	0	0,0	0	0,0	0	0,0
Nadelholz gesamt	26	1,3	11	42,3	15	57,7	1	3,8	15	57,7	0	0,0
Buche	656	32,4	282	43,0	374	57,0	86	13,1	374	57,0	0	0,0
Eiche	14	0,7	12	85,7	2	14,3	0	0,0	2	14,3	0	0,0
Edellaubholz	1171	57,8	694	59,3	477	40,7	162	13,8	477	40,7	0	0,0
Sonst. Laubholz	158	7,8	83	52,5	75	47,5	14	8,9	75	47,5	0	0,0
Laubholz gesamt	1999	98,7	1071	53,6	928	46,4	262	13,1	928	46,4	0	0,0
Alle Baumarten	2025	100,0	1082	53,4	943	46,6	263	13,0	943	46,6	0	0,0

Verjüngungspflanzen kleiner 20 Zentimeter Höhe

Baumartengruppe	Aufgenommene Pflanzen insgesamt		Pflanzen ohne Verbiss im oberen Drittel		Pflanzen mit Verbiss im oberen Drittel	
	Anzahl	Anteil (%)	Anzahl	Anteil (%)	Anzahl	Anteil (%)
Fichte	4	0,9	4	100,0	0	0,0
Tanne	0	0,0	0	0,0	0	0,0
Kiefer	0	0,0	0	0,0	0	0,0
Sonst. Nadelholz	0	0,0	0	0,0	0	0,0
Nadelholz gesamt	4	0,9	4	100,0	0	0,0
Buche	44	10,2	35	79,5	9	20,5
Eiche	1	0,2	0	0,0	1	100,0
Edellaubholz	371	85,9	301	81,1	70	18,9
Sonst. Laubholz	12	2,8	11	91,7	1	8,3
Laubholz gesamt	428	99,1	347	81,1	81	18,9
Alle Baumarten	432	100,0	351	81,3	81	18,8

Verjüngungspflanzen über Verbisshöhe (Erhebung von Fegeschäden)

Baumartengruppe	Aufgenommene Pflanzen insgesamt		Pflanzen ohne Fegeschaden		Pflanzen mit Fegeschaden	
	Anzahl	Anteil (%)	Anzahl	Anteil (%)	Anzahl	Anteil (%)
Fichte	0	0,0	0	0,0	0	0,0
Tanne	0	0,0	0	0,0	0	0,0
Kiefer	0	0,0	0	0,0	0	0,0
Sonst. Nadelholz	0	0,0	0	0,0	0	0,0
Nadelholz gesamt	0	0,0	0	0,0	0	0,0
Buche	37	54,4	36	97,3	1	2,7
Eiche	0	0,0	0	0,0	0	0,0
Edellaubholz	30	44,1	30	100,0	0	0,0
Sonst. Laubholz	1	1,5	1	100,0	0	0,0
Laubholz gesamt	68	100,0	67	98,5	1	1,5
Alle Baumarten	68	100,0	67	98,5	1	1,5

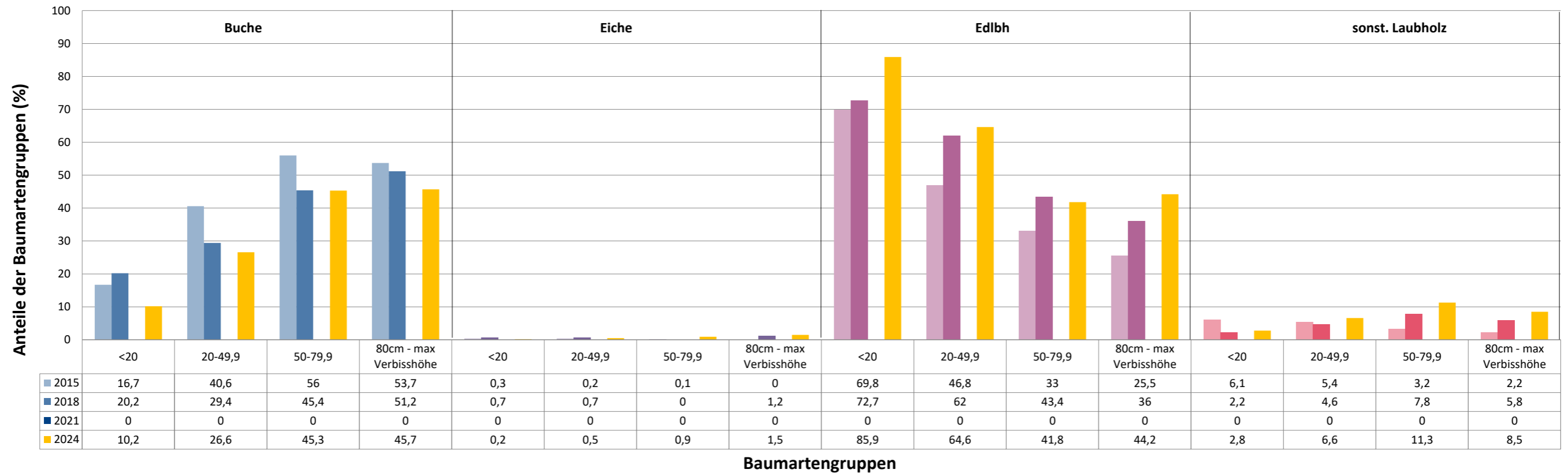
**Anteile der Baumartengruppen in den verschiedenen Höhenstufen
Verteilung der Pflanzen ab 20 Zentimeter bis zur maximalen Verbisshöhe auf drei Höhenstufen
Hegegemeinschaft 441 - Ebermannstadt (Landkreis Forchheim)**

Baumartengruppe	Aufgenommene Pflanzen insgesamt						Pflanzen ohne Verbiss und ohne Fegeschaden						Pflanzen mit Verbiss und/oder Fegeschaden					
	20 - 49,9 cm		50 - 79,9 cm		80 cm - max. Verbisshöhe		20 - 49,9 cm		50 - 79,9 cm		80 cm - max. Verbisshöhe		20 - 49,9 cm		50 - 79,9 cm		80 cm - max. Verbisshöhe	
	Anzahl	Anteil (%)	Anzahl	Anteil (%)	Anzahl	Anteil (%)	Anzahl	Anteil (%)	Anzahl	Anteil (%)	Anzahl	Anteil (%)	Anzahl	Anteil (%)	Anzahl	Anteil (%)	Anzahl	Anteil (%)
Fichte	22	1,6	3	0,7	0	0,0	10	45,5	0	0,0	0	0,0	12	54,5	3	100,0	0	0,0
Tanne	0	0,0	0	0,0	0	0,0	0	0,0	0	0,0	0	0,0	0	0,0	0	0,0	0	0,0
Kiefer	0	0,0	0	0,0	0	0,0	0	0,0	0	0,0	0	0,0	0	0,0	0	0,0	0	0,0
Sonstiges Nadelholz	1	0,1	0	0,0	0	0,0	1	100,0	0	0,0	0	0,0	0	0,0	0	0,0	0	0,0
Nadelholz gesamt	23	1,6	3	0,7	0	0,0	11	47,8	0	0,0	0	0,0	12	52,2	3	100,0	0	0,0
Buche	372	26,6	193	45,3	91	45,7	172	46,2	68	35,2	42	46,2	200	53,8	125	64,8	49	53,8
Eiche	7	0,5	4	0,9	3	1,5	6	85,7	3	75,0	3	100,0	1	14,3	1	25,0	0	0,0
Edellaubholz	905	64,6	178	41,8	88	44,2	572	63,2	77	43,3	45	51,1	333	36,8	101	56,7	43	48,9
Sonstiges Laubholz	93	6,6	48	11,3	17	8,5	53	57,0	19	39,6	11	64,7	40	43,0	29	60,4	6	35,3
Laubholz gesamt	1377	98,4	423	99,3	199	100,0	803	58,3	167	39,5	101	50,8	574	41,7	256	60,5	98	49,2
Alle Baumarten	1400	100,0	426	100,0	199	100,0	814	58,1	167	39,2	101	50,8	586	41,9	259	60,8	98	49,2

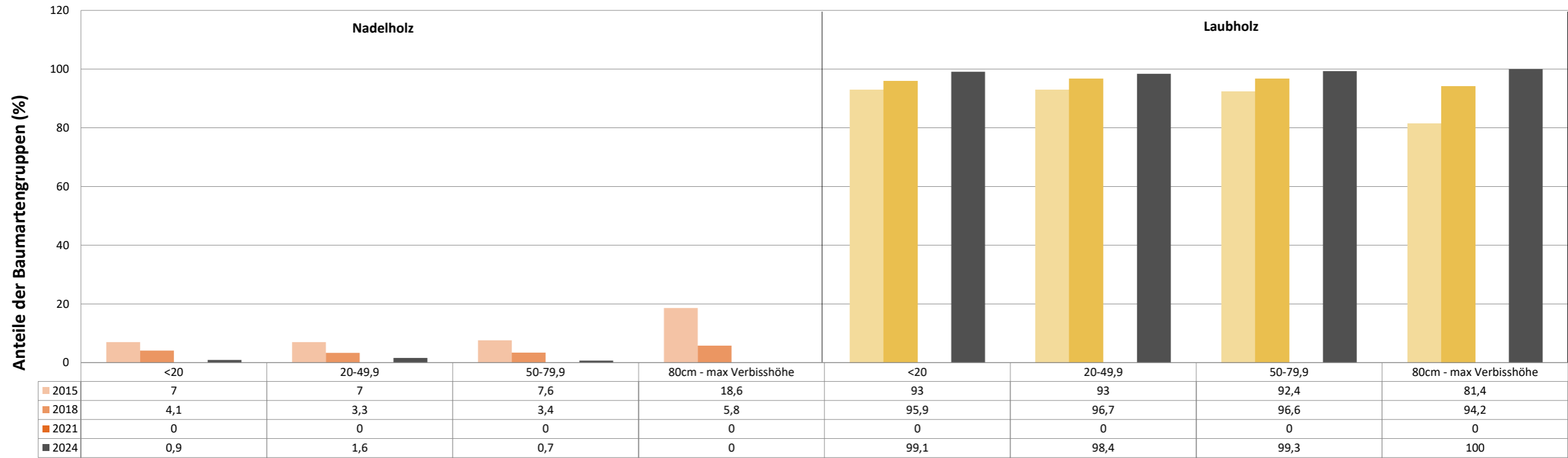
Anteile der Baumartengruppen in verschiedenen Höhenstufen für die die Hegegemeinschaft 441 - Ebermannstadt (Landkreis Forchheim)



Anteile der Baumartengruppen in verschiedenen Höhenstufen für die die Hegegemeinschaft 441 - Ebermannstadt (Landkreis Forchheim)



Anteile der Baumartengruppen in verschiedenen Höhenstufen für die die Hegegemeinschaft 441 - Ebermannstadt (Landkreis Forchheim)



Baumartengruppen